

Avskjutning av älg i Norrbottens län 2009 och 2010

Kommun	År	Tilldeln *)	Avskjutning		Avskjutning		Förändring totalt sedan 2009
		Totalt	Totalt	Kalvar	% av tilldel	% kalv av fällda	
Piteå	2010	1009	807	379	80%	47%	1,06
	2009	1004	760	341	76%	45%	
Älvsbyn	2010	508	371	165	73%	44%	0,98
	2009	504	380	162	75%	43%	
Luleå	2010	715	547	236	77%	43%	1,11
	2009	724	492	182	68%	37%	
Boden	2010	1054	660	259	63%	39%	1,09
	2009	1055	607	244	58%	40%	
Råneå	2010	852	772	352	91%	46%	1,23
	2009	798	628	257	79%	41%	
Kalix	2010	1124	1030	506	92%	49%	1,17
	2009	1062	882	398	83%	45%	
Övertorneå	2010	976	784	340	80%	43%	1,13
	2009	972	694	316	71%	46%	
Haparanda	2010	667	593	284	89%	48%	1,18
	2009	639	504	224	79%	44%	
Övertorneå	2010	1135	1013	467	89%	46%	1,20
	2009	1077	841	381	78%	45%	
Pajala	2010	1602	1176	473	73%	40%	1,18
	2009	1432	993	400	69%	40%	
Arjeplog	2010	1083	517	121	48%	23%	1,04
	2009	1082	497	104	46%	21%	
Arvidsjaur	2010	606	341	131	56%	38%	1,11
	2009	605	307	119	51%	39%	
Jokkmokk	2010	1160	675	207	58%	31%	1,03
	2009	1157	654	212	57%	32%	
Gällivare	2010	1365	1011	409	74%	40%	1,13
	2009	1365	896	340	66%	38%	
Kiruna	2010	1326	763	235	58%	31%	1,12
	2009	1163	682	212	59%	31%	
LÄNET	2010	15182	11060	4564	73%	41%	1,13
	2009	14639	9817	3892	67%	40%	

*) Vid 50 % kalvandel

Krets

Krets	Namn	tld		avskj tjur	avskj ko	s:a vuxna avskj	avskj tjur- kalv	avskj kvig- kalv	s:a kalvar avskj	Summa avskj	bet vux	utnyttjande- grad vuxna (avskj i föihållande till tilld)	utnyttjande- grad totalt (avskj i föihållande till tilld)	tjurandel % (avskjutna tjuror /totalt avskjutna vuxna)	koandel % (avskjutna kor/totalt avskjutna vuxna)	kalvandel % (avskjutna kalvar/totalt avskj vux+kalv)	
		vux	tld klv														val
01	PITEÅ	463	507	39	235	193	428	184	195	379	807	43520	92%	80%	55%	45%	47%
02	ÄLVSBYN	223	265	20	109	97	206	86	79	165	371	17762	92%	73%	53%	47%	44%
03	LULEÅ	338	363	14	193	118	311	127	109	236	547	53777	92%	77%	62%	38%	43%
04	BODEN	476	548	30	225	176	401	144	115	259	660	32321	84%	63%	56%	44%	39%
05	RÅNEÅ	408	435	9	194	226	420	178	174	352	772	23961	103%	91%	46%	54%	46%
06	KALIX	555	562	7	251	273	524	260	246	506	1030	49601	94%	92%	48%	52%	49%
07	ÖVERKALIX	443	517	16	212	232	444	190	150	340	784	19596	100%	80%	48%	52%	43%
08	HAPARANDA	331	334	2	175	134	309	138	146	284	593	61755	93%	89%	57%	43%	48%
09	ÖVERTORNEÅ	555	574	6	293	253	546	240	227	467	1013	82341	98%	89%	54%	46%	46%
10	PAJALA	710	849	43	464	239	703	254	219	473	1176	69730	99%	73%	66%	34%	40%
11	ARJEPLOG	487	557	39	289	107	396	70	51	121	517	38301	81%	48%	73%	27%	23%
12	ARVIDSJAUR	255	300	51	150	60	210	66	65	131	341	34125	82%	56%	71%	29%	38%
13	JOKKMOKK	507	594	59	311	157	468	120	87	207	675	77076	92%	58%	66%	34%	31%
14	GÄLLIVARE	625	717	23	387	215	602	223	186	409	1011	48083	96%	74%	64%	36%	40%
15	KIRUNA	626	682	18	345	183	528	138	97	235	763	69954	84%	58%	65%	35%	31%
S:a		7002	7804	376	3833	2663	6496	2418	2146	4564	11060	721903	93%	73%	59%	41%	41%
<i>Min</i>													81%	48%	46%	27%	23%
<i>Min</i>													103%	92%	73%	54%	49%
2009		6729	7521	389	3736	2189	5925	2103	1789	3892	9817		83%	0,67	0,63	0,37	0,40
Förändring sedan 2009		1,04	1,04	0,97	1,03	1,22	1,10	1,15	1,20	1,17	1,13		1,11	1,09	0,94	1,11	1,04

Distrikt_krets

Dis-trikt /Krets	Namn	tld vux	tld klv	tld val	avskj tjur	avskj ko	s:a	avskj	avskj	s:a	Summa	bet vux	utnyttjande-grad vuxna (avskj i förhållande till tilld)	utnyttjande-grad totalt (avskj i förhållande till tilld)	tjurandel % (avskjutna tjurar /totalt avskjutna vuxna)	koandel % (avskjutna kor/totalt avskjutna vuxna)	kalvandel % (avskjutna kalvar/totalt avskj vux+kalv)
							vuxna avskj	tjur-kalv	kvig-kalv	kalvar avskj	avskj		Summa avskj				
01 1	PITEÅ	114	127	2	63	41	104	47	46	93	197	22847	91%	81%	61%	39%	47%
01 2		135	149	20	80	53	133	66	64	130	263	1729	99%	87%	60%	40%	49%
01 3		42	45	9	17	17	34	10	18	28	62	2029	81%	65%	50%	50%	45%
01 4		57	60	4	24	19	43	18	18	36	79	2437	75%	65%	56%	44%	46%
01 5		115	126	4	51	63	114	43	49	92	206	14478	99%	84%	45%	55%	45%
01 K		463	507	39	235	193	428	184	195	379	807	43520	92%	80%	55%	45%	47%
02 1	ÄLVSBYN	223	265	20	109	97	206	86	79	165	371	17762	92%	73%	53%	47%	44%
02 K		223	265	20	109	97	206	86	79	165	371	17762	92%	73%	53%	47%	44%
03 1	LULEÅ	139	150	1	70	55	125	59	44	103	228	22469	90%	79%	56%	44%	45%
03 2		115	127	9	75	36	111	50	48	98	209	22854	97%	83%	68%	32%	47%
03 3		84	86	4	48	27	75	18	17	35	110	8454	89%	63%	64%	36%	32%
03 K		338	363	14	193	118	311	127	109	236	547	53777	92%	77%	62%	38%	43%
04 1	BODEN	144	157	9	78	45	123	41	35	76	199	14088	85%	64%	63%	37%	38%
04 2		136	150	8	69	54	123	47	28	75	198	17280	90%	67%	56%	44%	38%
04 3		196	241	13	78	77	155	56	52	108	263	953	79%	58%	50%	50%	41%
04 K		476	548	30	225	176	401	144	115	259	660	32321	84%	63%	56%	44%	39%
05 1	RÅNEÅ	105	112	1	55	53	108	51	51	102	210	11679	103%	96%	51%	49%	49%
05 2		303	323	8	139	173	312	127	123	250	562	12282	103%	89%	45%	55%	44%
05 K		408	435	9	194	226	420	178	174	352	772	23961	103%	91%	46%	54%	46%

Distrikt_krets

Dis-trikt /Krets	Namn	tld vux	tld klv	tld val	avskj tjur	avskj ko	s:a vuxna avskj	avskj tjur-kalv	avskj kvig-kalv	s:a kalvar avskj	Summa avskj	bet vux	utnyttjande-grad vuxna (avskj i förhållande till tilld)	utnyttjande-grad totalt (avskj i förhållande till tilld)	tjurandel % (avskjutna tjuror /totalt avskjutna vuxna)	koandel % (avskjutna kor/totalt avskjutna vuxna)	kalvandel % (avskjutna kalvar/totalt avskj vux+kalv)
06 1		103	103	1	51	61	112	71	57	128	240	112	109%	116%	46%	54%	53%
06 2		193	196	2	91	78	169	84	82	166	335	28099	88%	86%	54%	46%	50%
06 3		107	111	3	46	49	95	44	47	91	186	12863	89%	84%	48%	52%	49%
06 4		127	127	0	56	68	124	53	49	102	226	8503	98%	89%	45%	55%	45%
06 5		25	25	1	7	17	24	8	11	19	43	24	96%	84%	29%	71%	44%
06 K	KALIX	555	562	7	251	273	524	260	246	506	1030	49601	94%	92%	48%	52%	49%
07 1		443	517	16	212	232	444	190	150	340	784	19596	100%	80%	48%	52%	43%
07 K	ÖVERKALIX	443	517	16	212	232	444	190	150	340	784	19596	100%	80%	48%	52%	43%
08 1		331	334	2	175	134	309	138	146	284	593	61755	93%	89%	57%	43%	48%
08 K	HAPARANDA	331	334	2	175	134	309	138	146	284	593	61755	93%	89%	57%	43%	48%
09 1		555	574	6	293	253	546	240	227	467	1013	82341	98%	89%	54%	46%	46%
09 K	ÖVERTORNEÅ	555	574	6	293	253	546	240	227	467	1013	82341	98%	89%	54%	46%	46%
10 1		243	279	17	174	68	242	82	62	144	386	31364	100%	72%	72%	28%	37%
10 2		41	65	5	26	14	40	19	20	39	79	1636	98%	71%	65%	35%	49%
10 3		97	125	3	63	38	101	35	25	60	161	4889	104%	72%	62%	38%	37%
10 4		167	177	4	110	57	167	50	52	102	269	19718	100%	77%	66%	34%	38%
10 5		162	203	14	91	62	153	68	60	128	281	12123	94%	74%	59%	41%	46%
10 K	PAJALA	710	849	43	464	239	703	254	219	473	1176	69730	99%	73%	66%	34%	40%

Distrikt_krets

Dis-trikt /Krets	Namn	tld vux	tld klv	tld val	avskj tjur	avskj ko	s:a vuxna avskj	avskj tjur-kalv	avskj kvig-kalv	s:a kalvar avskj	Summa avskj	bet vux	utnyttjande-grad vuxna (avskj i förhållande till tilld)	utnyttjande-grad totalt (avskj i förhållande till tilld)	tjurandel % (avskjutna tjurar /totalt avskjutna vuxna)	koandel % (avskjutna kor/totalt avskjutna vuxna)	kalvandel % (avskjutna kalvar/totalt avskj vux+kalv)
11 1	ARJEPLOG	396	422	19	236	83	319	46	33	79	398	28249	81%	48%	74%	26%	20%
11 2		91	135	20	53	24	77	24	18	42	119	10052	85%	48%	69%	31%	35%
11 K		487	557	39	289	107	396	70	51	121	517	38301	81%	48%	73%	27%	23%
12 1	ARVIDSJAUR	255	300	51	150	60	210	66	65	131	341	34125	82%	56%	71%	29%	38%
12 K		255	300	51	150	60	210	66	65	131	341	34125	82%	56%	71%	29%	38%
13 1	JOKKMOKK	287	299	15	184	78	262	39	23	62	324	65698	91%	54%	70%	30%	19%
13 2		220	295	44	127	79	206	81	64	145	351	11378	94%	63%	62%	38%	41%
13 K		507	594	59	311	157	468	120	87	207	675	77076	92%	58%	66%	34%	31%
14 1	GÄLLIVARE	215	216	9	145	56	201	50	37	87	288	36510	93%	65%	72%	28%	30%
14 2		410	501	14	242	159	401	173	149	322	723	11573	98%	78%	60%	40%	45%
14 K		625	717	23	387	215	602	223	186	409	1011	48083	96%	74%	64%	36%	40%
15 1	KIRUNA	312	329	13	175	86	261	60	48	108	369	34176	84%	56%	67%	33%	29%
15 2		223	243	3	127	67	194	49	35	84	278	29321	87%	59%	65%	35%	30%
15 3		91	110	2	43	30	73	29	14	43	116	6457	80%	57%	59%	41%	37%
15 K		626	682	18	345	183	528	138	97	235	763	69954	84%	58%	65%	35%	31%
S:a		7002	7804	376	3833	2663	6496	2418	2146	4564	11060	721903	93%	73%	59%	41%	41%

Typ av område

Dis- trikt /Krets	Namn	A - tilldeln		A - avskjutning					B- licens	B - avskjutning					E - tilldeln	E - avskjutning			Ä - plan. avskj		Ä - avskjutning				
		vuxna	kalvar	tjur	ko	tjur- kalv	kvig- kalv	S:a avskj	valfritt djur	tjur	ko	tjur-kalv	kvig- kalv	S:a avskj	kalvar	tjur- kalv	kvig- kalv	S:a avskj	vuxna	kalvar	tjur	ko	tjur- kalv	kvig- kalv	S:a avskj
01 1		114	114	63	40	46	42	191	2	0	1	0	1	2	13	1	3	4	0	0	0	0	0	0	0
01 2		10	10	6	2	4	6	18	20	2	2	0	0	4	14	2	0	2	125	125	72	49	60	58	239
01 3		8	8	4	2	1	2	9	9	2	1	0	0	3	3	0	0	0	34	34	11	14	9	16	50
01 4		31	31	20	11	15	11	57	4	0	0	0	0	0	3	0	0	0	26	26	4	8	3	7	22
01 5		69	69	25	30	21	29	105	4	1	0	0	0	1	11	2	0	2	46	46	25	33	20	20	98
01 K	PITEÅ	232	232	118	85	87	90	380	39	5	4	0	1	10	44	5	3	8	231	231	112	104	92	101	409
02 1		96	96	46	38	30	24	138	20	2	2	1	0	5	42	4	7	11	127	127	61	57	51	48	217
02 K	ÄLVSBYN	96	96	46	38	30	24	138	20	2	2	1	0	5	42	4	7	11	127	127	61	57	51	48	217
03 1		121	121	62	48	53	41	204	1	1	0	0	0	1	11	1	1	2	18	18	7	7	5	2	21
03 2		115	115	71	35	50	46	202	9	4	1	0	1	6	12	0	1	1	0	0	0	0	0	0	0
03 3		84	84	48	26	17	16	107	4	0	1	0	1	2	2	1	0	1	0	0	0	0	0	0	0
03 K	LULEÅ	320	320	181	109	120	103	513	14	5	2	0	2	9	25	2	2	4	18	18	7	7	5	2	21
04 1		112	112	51	30	33	21	135	9	2	0	0	0	2	13	1	0	1	32	32	25	15	7	14	61
04 2		134	134	64	52	43	27	186	8	3	1	1	0	5	14	3	1	4	2	2	2	1	0	0	3
04 3		181	181	73	69	51	46	239	13	1	0	0	0	1	45	0	2	2	15	15	4	8	5	4	21
04 K	BODEN	427	427	188	151	127	94	560	30	6	1	1	0	8	72	4	3	7	49	49	31	24	12	18	85
05 1		50	50	28	21	23	22	94	1	1	0	0	0	1	7	1	0	1	55	55	26	32	27	29	114
05 2		153	153	63	74	57	46	240	8	3	2	0	0	5	20	1	3	4	150	150	73	97	69	74	313
05 K	RÅNEÅ	203	203	91	95	80	68	334	9	4	2	0	0	6	27	2	3	5	205	205	99	129	96	103	427
06 1		3	3	1	1	1	1	4	1	0	0	0	0	0	0	0	0	0	100	100	50	60	70	56	236
06 2		143	143	74	56	65	68	263	2	0	0	0	0	0	3	0	0	0	50	50	17	22	19	14	72
06 3		54	54	22	23	22	24	91	3	0	0	0	0	0	4	1	0	1	53	53	24	26	21	23	94
06 4		0	0	0	0	0	0	0	0	0	0	0	0	0	0	0	0	0	127	127	56	68	53	49	226
06 5		0	0	0	0	0	0	0	1	0	0	0	0	0	0	0	0	0	25	25	7	17	8	11	43
06 K	KALIX	200	200	97	80	88	93	358	7	0	0	0	0	0	7	1	0	1	355	355	154	193	171	153	671
07 1		81	81	41	34	24	20	119	16	4	0	2	0	6	74	15	7	22	362	362	167	198	149	123	637
07 K	ÖVERKALIX	81	81	41	34	24	20	119	16	4	0	2	0	6	74	15	7	22	362	362	167	198	149	123	637
08 1		148	148	82	59	56	55	252	2	1	0	0	0	1	3	3	0	3	183	183	92	75	79	91	337
08 K	HAPARANDA	148	148	82	59	56	55	252	2	1	0	0	0	1	3	3	0	3	183	183	92	75	79	91	337

Typ av område

Dis- trikt /Krets	Namn	A - tilldeln		A - avskjutning					B- licens	B - avskjutning					E - tilldeln	E - avskjutning			Ä - plan. avskj		Ä - avskjutning				
		vuxna	kalvar	tjur	ko	tjur- kalv	kvig- kalv	S:a avskj	valfritt djur	tjur	ko	tjur-kalv	kvig- kalv	S:a avskj	kalvar	tjur- kalv	kvig- kalv	S:a avskj	vuxna	kalvar	tjur	ko	tjur- kalv	kvig- kalv	S:a avskj
09 1		257	257	124	107	106	79	416	6	0	2	0	0	2	19	5	2	7	298	298	169	144	129	146	588
09 K	ÖVERTORNEÅ	257	257	124	107	106	79	416	6	0	2	0	0	2	19	5	2	7	298	298	169	144	129	146	588
10 1		178	178	118	45	45	36	244	17	4	2	0	0	6	36	10	3	13	65	65	52	21	27	23	123
10 2		24	24	12	7	9	9	37	5	3	0	0	0	3	24	4	2	6	17	17	11	7	6	9	33
10 3		55	55	33	15	11	8	67	3	1	1	0	0	2	28	7	0	7	42	42	29	22	17	17	85
10 4		103	103	68	32	21	24	145	4	2	1	0	0	3	10	3	0	3	64	64	40	24	26	28	118
10 5		150	150	83	56	50	50	239	14	3	0	0	0	3	41	10	6	16	12	12	5	6	8	4	23
10 K	PAJALA	510	510	314	155	136	127	732	43	13	4	0	0	17	139	34	11	45	200	200	137	80	84	81	382
11 1		396	396	231	83	42	33	389	19	5	0	0	0	5	26	4	0	4	0	0	0	0	0	0	0
11 2		91	91	49	20	20	16	105	20	4	4	0	0	8	44	4	2	6	0	0	0	0	0	0	0
11 K	ARJEPLOG	487	487	280	103	62	49	494	39	9	4	0	0	13	70	8	2	10	0	0	0	0	0	0	0
12 1		245	245	137	52	57	59	305	51	4	6	0	0	10	45	4	1	5	10	10	9	2	5	5	21
12 K	ARVIDSJAUR	245	245	137	52	57	59	305	51	4	6	0	0	10	45	4	1	5	10	10	9	2	5	5	21
13 1		287	287	180	75	39	23	317	15	4	3	0	0	7	12	0	0	0	0	0	0	0	0	0	0
13 2		59	59	34	15	20	14	83	44	5	1	1	0	7	75	9	2	11	161	161	88	63	51	48	250
13 K	JOKKMOKK	346	346	214	90	59	37	400	59	9	4	1	0	14	87	9	2	11	161	161	88	63	51	48	250
14 1		215	215	143	52	50	37	282	9	2	4	0	0	6	1	0	0	0	0	0	0	0	0	0	0
14 2		152	152	87	46	54	42	229	14	0	1	0	0	1	91	16	13	29	258	258	155	112	103	94	464
14 K	GÄLLIVARE	367	367	230	98	104	79	511	23	2	5	0	0	7	92	16	13	29	258	258	155	112	103	94	464
15 1		312	312	172	84	59	45	360	13	3	2	0	0	5	17	1	3	4	0	0	0	0	0	0	0
15 2		223	223	127	66	46	34	273	3	0	1	0	0	1	20	3	1	4	0	0	0	0	0	0	0
15 3		91	91	43	29	25	14	111	2	0	1	0	0	1	19	4	0	4	0	0	0	0	0	0	0
15 K	KIRUNA	626	626	342	179	130	93	744	18	3	4	0	0	7	56	8	4	12	0	0	0	0	0	0	0
S:a BD		4545	4545	2485	1435	1266	1070	6256	376	67	40	5	3	115	802	120	60	180	2457	2457	1281	1188	1027	1013	4509
Areal		5 603 154							87 978					144 051			2 211 024								
Avskjutning 1000 ha		1,12							1,31					1,25			2,04								
2009		4295	4295	2371	1218	1093	873	5555	388	81	39	7	2	129	792	105	62	167	2434	2434	1284	932	898	852	3966
Förändring sedan 2009		1,06	1,06	1,05	1,18	1,16	1,23	1,13	0,97	0,83	1,03	0,71	1,50	0,89	1,01	1,14	0,97	1,08	1,01	1,01	1,00	1,27	1,14	1,19	1,14

ÄSO

Ägskötselområde	Omr.nr	Areal Ha	Avskjutning enl skötselplan			Verklig avskjutning							fällda vuxna i förhållande till plan	Avvikelse plan
			vuxna	kalvar	totalt	tjurar	ko	tjur-kalv	kvig-kalv	vuxna totalt	kalvar totalt	fällda totalt		
Brändberget Äso	05-2401	34411	40	40	80	14	33	22	18	47	40	87	118%	
	Summa:	34411	40	40	80	14	33	22	18	47	40	87	118%	
Gällivare Norra Äso, Sveaskog	14-2401	252740	130	130	260	74	47	48	53	121	101	222	93%	
	Summa:	252740	130	130	260	74	47	48	53	121	101	222	93%	
Gällivare Södra Äso	14-2402	205209	128	128	256	81	65	55	41	146	96	242	114%	
	Summa:	205209	128	128	256	81	65	55	41	146	96	242	114%	
Haparanda Södra Äso	08-1404	19325	50	50	100	31	17	21	25	48	46	94	96%	
	Summa:	19325	50	50	100	31	17	21	25	48	46	94	96%	
Hietaniemi Norra Äso	09-1405	21486	60	60	120	31	23	23	27	54	50	104	90%	
	Summa:	21486	60	60	120	31	23	23	27	54	50	104	90%	
Hietaniemi Södra Äso	09-1402	26239	63	63	126	43	24	29	31	67	60	127	106%	
	Summa:	26239	63	63	126	43	24	29	31	67	60	127	106%	
Högsön-Jämtön-Siknäs Äso	05-1401	9141	37	37	74	17	19	13	13	36	26	62	97%	
	06-4402	4432	18	18	36	9	12	11	9	21	20	41	117%	
	Summa:	13573	55	55	110	26	31	24	22	57	46	103	104%	
Jokkmokks Äso, Sveaskog	13-2401	171422	65	65	130	37	16	14	13	53	27	80	82%	
	Summa:	171422	65	65	130	37	16	14	13	53	27	80	82%	
Kengisskogens Äso	10-1402	68304	57	57	114	46	20	24	19	66	43	109	116%	
	10-3403	11475	5	5	10	3	2	3	2	5	5	10	100%	
	10-4402	66009	50	50	100	34	18	23	22	52	45	97	104%	
	Summa:	145788	112	112	224	83	40	50	43	123	93	216	110%	
Korpikå Älvdals Äso	06-2401	17414	50	50	100	17	22	19	14	39	33	72	78%	
	Summa:	17414	50	50	100	17	22	19	14	39	33	72	78%	
Kukkola-Kärrbäcks Äso	08-1402	23646	80	80	160	37	39	36	46	76	82	158	95%	
	Summa:	23646	80	80	160	37	39	36	46	76	82	158	95%	

ÄSO

Äigskötselområde	Omr.nr	Areal Ha	Avskjutning enl skötselplan			Verklig avskjutning							fällda vuxna i förhållande till plan
			vuxna	kalvar	totalt	tjurar	ko	tjur-kalv	kvig-kalv	vuxna totalt	kalvar totalt	fällda totalt	
Lomträsk Äso	07-1401	11434	30	30	60	15	19	18	12	34	30	64	113%
	09-1403	13077	25	25	50	10	12	18	13	22	31	53	88%
	Summa:	24511	55	55	110	25	31	36	25	56	61	117	102%
Mickelkölens Äso, Sveaskog	05-2402	82570	110	110	220	59	64	47	56	123	103	226	112%
	Summa:	82570	110	110	220	59	64	47	56	123	103	226	112%
N:a Karl-Gustafs Äso	08-1401	16954	46	46	92	23	18	21	19	41	40	81	89%
	Summa:	16954	46	46	92	23	18	21	19	41	40	81	89%
Pajala Norra Äso, Sveaskog	10-1401	38336	8	8	16	6	1	3	4	7	7	14	88%
	10-2401	86998	17	17	34	11	7	6	9	18	15	33	106%
	10-3401	45581	23	23	46	18	15	9	9	33	18	51	143%
	Summa:	170915	48	48	96	35	23	18	22	58	40	98	121%
Polcirkellands ÄSO	09-1401	15825	33	33	66	26	13	20	17	39	37	76	118%
	Summa:	15825	33	33	66	26	13	20	17	39	37	76	118%
Poromaa Äso	10-3402	11994	14	14	28	8	5	5	6	13	11	24	93%
	10-4401	11862	14	14	28	6	6	3	6	12	9	21	86%
	Summa:	23856	28	28	56	14	11	8	12	25	20	45	89%
Puottaure Äso	04-3402	10943	5	5	10	2	3	3	3	5	6	11	100%
	13-2403	116090	68	68	136	36	40	25	24	76	49	125	112%
	Summa:	127033	73	73	146	38	43	28	27	81	55	136	111%
Pålträsk Äso	01-5401	15508	46	46	92	25	33	20	20	58	40	98	126%
	02-1401	15550	33	33	66	11	14	19	12	25	31	56	76%
	Summa:	31058	79	79	158	36	47	39	32	83	71	154	105%
Pålänge-Månsbyn-Stråkanäs Äso	06-1402	8351	40	40	80	19	29	30	23	48	53	101	120%
	Summa:	8351	40	40	80	19	29	30	23	48	53	101	120%
Rånbyns Äso	05-1402	6848	18	18	36	9	13	14	16	22	30	52	122%
	Summa:	6848	18	18	36	9	13	14	16	22	30	52	122%

+
+

+

+

ÄSO

Ägskötselområde	Omr.nr	Areal Ha	Avskjutning enl skötselplan			Verklig avskjutning							fällda vuxna i förhållande till plan	
			vuxna	kalvar	totalt	tjurar	ko	tjur-kalv	kvig-kalv	vuxna totalt	kalvar totalt	fällda totalt		
Rånön-Bergön Äso	06-5401	5018	25	25	50	7	17	8	11	24	19	43	96%	
	Summa:	5018	25	25	50	7	17	8	11	24	19	43	96%	
Rödups Äso	07-1404	12475	30	30	60	13	18	14	8	31	22	53	103%	
	Summa:	12475	30	30	60	13	18	14	8	31	22	53	103%	
Storsund Äso	01-2401	19097	37	37	74	13	20	20	23	33	43	76	89%	
	Summa:	19097	37	37	74	13	20	20	23	33	43	76	89%	
Storön-Ryssbält Äso	06-1401	13187	60	60	120	31	31	40	33	62	73	135	103%	
	Summa:	13187	60	60	120	31	31	40	33	62	73	135	103%	
Sunderby Äso	03-1401	7680	18	18	36	7	7	5	2	14	7	21	78%	
	Summa:	7680	18	18	36	7	7	5	2	14	7	21	78%	-
Töre Sockens Äso	06-4401	22372	89	89	178	41	46	34	32	87	66	153	98%	
	Summa:	22372	89	89	178	41	46	34	32	87	66	153	98%	
Varjisåvattnet Äso, Sveaskog	13-2402	91563	28	28	56	15	7	12	11	22	23	45	79%	
	Summa:	91563	28	28	56	15	7	12	11	22	23	45	79%	-
Älvsby Äso, Sveaskog	01-2402	72647	88	88	176	59	29	40	35	88	75	163	100%	
	01-3401	38904	34	34	68	11	14	9	16	25	25	50	74%	-
	01-4401	9493	26	26	52	4	8	3	7	12	10	22	46%	-
	02-1402	100720	94	94	188	50	43	32	36	93	68	161	99%	
	04-1401	14790	32	32	64	25	15	7	14	40	21	61	125%	+
	04-2401	13879	2	2	4	2	1	0	0	3	0	3	150%	+
	04-3401	9582	10	10	20	2	5	2	1	7	3	10	70%	-
	12-1401	16200	10	10	20	9	2	5	5	11	10	21	110%	
	Summa:	276215	296	296	592	162	117	98	114	279	212	491	94%	
Överkalix Sydöstra Äso, Sveaskog	06-3402	2296	4	4	8	3	2	2	3	5	5	10	125%	+
	07-1402	36723	96	96	192	38	49	29	19	87	48	135	91%	
	Summa:	39019	100	100	200	41	51	31	22	92	53	145	92%	

ÄSO

Ägskötselområde	Omr.nr	Areal Ha	Avskjutning enl skötselplan			Verlig avskjutning							fällda vuxna i förhållande till plan
			vuxna	kalvar	totalt	tjurar	ko	tjur-kalv	kvig-kalv	vuxna totalt	kalvar totalt	fällda totalt	
Överkalix Västra Äso	06-3403	25202	49	49	98	21	24	19	20	45	39	84	92%
	06-4403	7106	20	20	40	6	10	8	8	16	16	32	80%
	07-1403	171172	206	206	412	101	112	88	84	213	172	385	103%
	10-5402	8530	5	5	10	2	1	4	0	3	4	7	60%
	Summa:	212010	280	280	560	130	147	119	112	277	231	508	99%
Övertorneå ÄSO, Sveaskog	08-1403	1591	7	7	14	1	1	1	1	2	2	4	29%
	09-1404	68016	117	117	234	59	72	39	58	131	97	228	112%
	10-5401	3607	7	7	14	3	5	4	4	8	8	16	114%
	Summa:	73214	131	131	262	63	78	44	63	141	107	248	108%

Medelareal 69095
Min areal 5018
Max areal 276215
Antal ÄSO 32
Delområden 54

Typ och areal

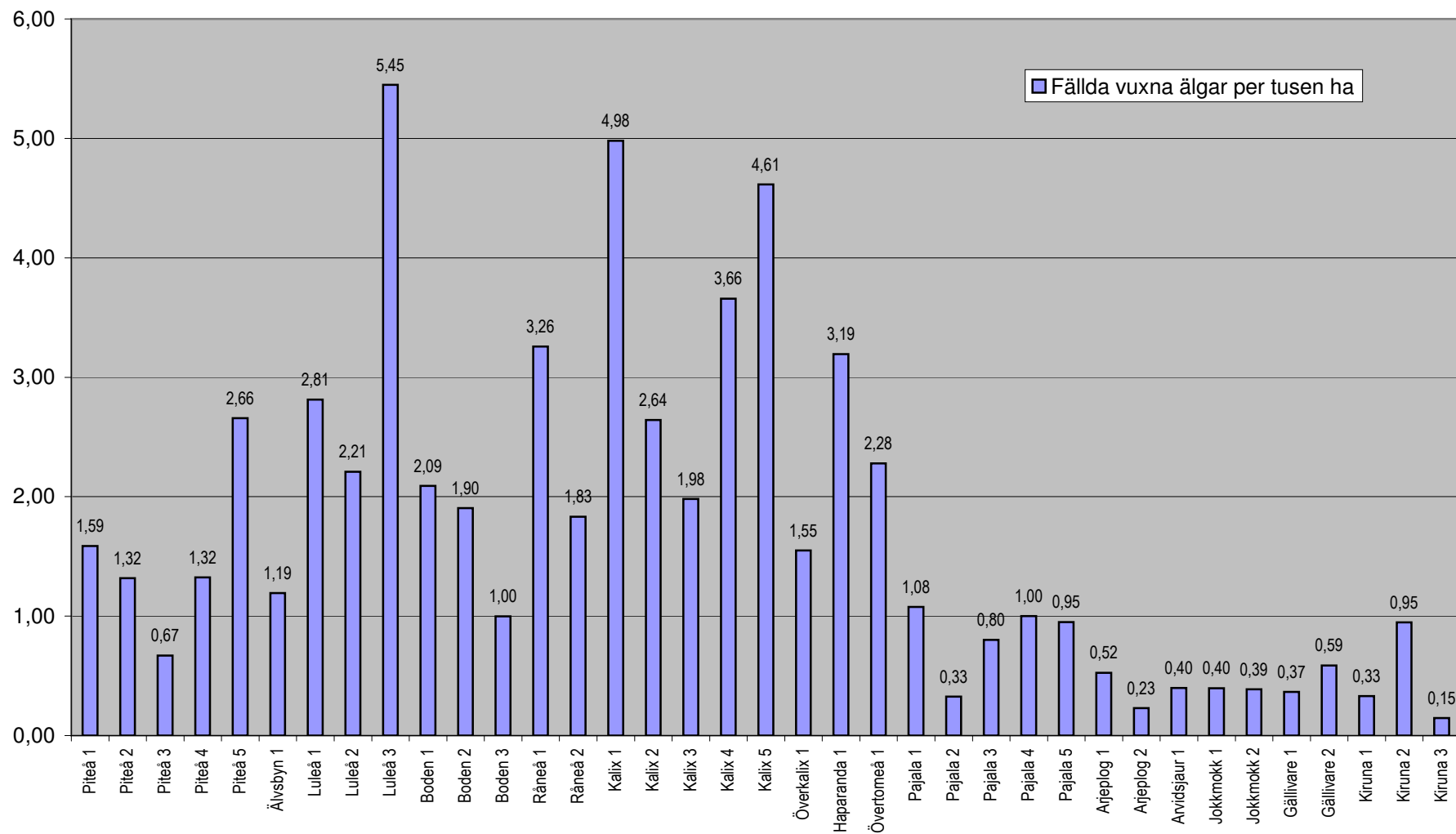
Dis-trikt /Krets	Namn	A			B			E			Ä			Summa areal	Summa områden
		areal ha	% areal	antal omr	areal	% areal	antal omr	areal	% areal	antal omr	areal	% areal	antal omr		
01 1	PITEÅ	64 003	0,98	19	364	0,01	2	1 197	0,02	13	0	0,00	0	65 564	34
01 2		5 407	0,05	4	2 236	0,02	20	1 622	0,02	14	91 744	0,91	2	101 009	40
01 3		9 531	0,19	5	1 560	0,03	9	722	0,01	3	38 904	0,77	1	50 717	18
01 4		21 720	0,67	6	332	0,01	4	916	0,03	3	9 493	0,29	1	32 461	14
01 5		25 351	0,59	11	595	0,01	4	1 433	0,03	11	15 508	0,36	1	42 887	27
01 K		126 012	0,43	45	5 087	0,02	39	5 890	0,02	44	155 649	0,53	5	292 638	133
02 1	ÄLVSBYN	49 313	0,29	29	3 430	0,02	20	3 688	0,02	42	116 270	0,67	2	172 701	93
02 K		49 313	0,29	29	3 430	0,02	20	3 688	0,02	42	116 270	0,67	2	172 701	93
03 1	LULEÅ	35 464	0,80	14	245	0,01	1	1 042	0,02	11	7 680	0,17	1	44 431	27
03 2		46 995	0,93	18	2 507	0,05	9	768	0,02	12	0	0,00	0	50 270	39
03 3		13 482	0,98	16	218	0,02	4	63	0,00	2	0	0,00	0	13 763	22
03 K		95 941	0,88	48	2 970	0,03	14	1 873	0,02	25	7 680	0,07	1	108 464	88
04 1		BODEN	41 616	0,71	20	1 425	0,02	9	1 022	0,02	13	14 790	0,25	1	58 853
04 2	48 900		0,76	23	874	0,01	8	946	0,01	14	13 879	0,21	1	64 599	46
04 3	129 735		0,83	13	1 121	0,01	13	4 015	0,03	45	20 525	0,13	2	155 396	73
04 K	220 251		0,79	56	3 420	0,01	30	5 983	0,02	72	49 194	0,18	4	278 848	162
05 1	RÅNEÅ	16 384	0,49	8	143	0,00	1	652	0,02	7	15 989	0,48	2	33 168	18
05 2		50 472	0,30	25	953	0,01	8	1 815	0,01	20	116 981	0,69	2	170 221	55
05 K		66 856	0,33	33	1 096	0,01	9	2 467	0,01	27	132 970	0,65	4	203 389	73
06 1	KALIX	881	0,04	1	67	0,00	1	0	0,00	0	21 538	0,96	2	22 486	4
06 2		46 024	0,72	21	138	0,00	2	406	0,01	3	17 414	0,27	1	63 982	27
06 3		20 129	0,42	6	84	0,00	3	253	0,01	4	27 498	0,57	2	47 964	15
06 4		0	0,00	0	0	0,00	0	0	0,00	0	33 910	1,00	3	33 910	3
06 5		0	0,00	0	183	0,04	1	0	0,00	0	5 018	0,96	1	5 201	2
06 K		67 034	0,39	28	472	0,00	7	659	0,00	7	105 378	0,61	9	173 543	51
07 1	ÖVERKALIX	42 605	0,15	10	3 265	0,01	16	8 661	0,03	74	231 804	0,81	4	286 335	104
07 K		42 605	0,15	10	3 265	0,01	16	8 661	0,03	74	231 804	0,81	4	286 335	104
08 1	HAPARANDA	34 806	0,36	16	51	0,00	2	373	0,00	3	61 516	0,64	4	96 746	25
08 K		34 806	0,36	16	51	0,00	2	373	0,00	3	61 516	0,64	4	96 746	25

Typ och areal

Dis-trikt /Krets	Namn	A		antal omr	B		antal omr	E		antal omr	Ä		antal omr	Summa areal	Summa områden
		areal ha	% areal		areal	% areal		areal	% areal		areal	% areal			
09 1	ÖVERTORNEÅ	90 685	0,38	27	1 620	0,01	6	2 604	0,01	19	144 643	0,60	5	239 552	57
09 K		90 685	0,38	27	1 620	0,01	6	2 604	0,01	19	144 643	0,60	5	239 552	57
10 1	PAJALA	104 932	0,47	33	3 979	0,02	17	8 958	0,04	36	106 640	0,47	2	224 509	88
10 2		26 919	0,22	8	3 391	0,03	5	5 566	0,05	24	86 998	0,71	1	122 874	38
10 3		49 324	0,39	12	633	0,01	3	7 051	0,06	28	69 050	0,55	3	126 058	46
10 4		86 118	0,52	24	370	0,00	4	2 545	0,02	10	77 871	0,47	2	166 904	40
10 5		139 785	0,87	13	3 354	0,02	14	5 629	0,03	41	12 137	0,08	2	160 905	70
10 K		407 078	0,51	90	11 727	0,01	43	29 749	0,04	139	352 696	0,44	10	801 250	282
11 1	ARJELOG	596 375	0,98	30	5 265	0,01	19	6 251	0,01	26	0	0,00	0	607 891	75
11 2		320 627	0,95	27	6 894	0,02	20	8 579	0,03	44	0	0,00	0	336 100	91
11 K		917 002	0,97	57	12 159	0,01	39	14 830	0,02	70	0	0,00	0	943 991	166
12 1	ARVIDSJAUR	494 625	0,94	57	9 619	0,02	51	7 950	0,02	45	16 200	0,03	1	528 394	154
12 K		494 625	0,94	57	9 619	0,02	51	7 950	0,02	45	16 200	0,03	1	528 394	154
13 1	JOKKMOKK	650 044	0,98	20	7 828	0,01	15	4 805	0,01	12	0	0,00	0	662 677	47
13 2		134 171	0,25	26	7 913	0,01	44	11 416	0,02	75	379 075	0,71	3	532 575	148
13 K		784 215	0,66	46	15 741	0,01	59	16 221	0,01	87	379 075	0,32	3	1 195 252	195
14 1	GÄLLIVARE	544 238	0,99	7	4 010	0,01	9	741	0,00	1	0	0,00	0	548 989	17
14 2		201 803	0,30	31	3 316	0,00	14	19 263	0,03	91	457 949	0,67	2	682 331	138
14 K		746 041	0,61	38	7 326	0,01	23	20 004	0,02	92	457 949	0,37	2	1 231 320	155
15 1	KIRUNA	779 775	0,99	22	5 104	0,01	13	4 905	0,01	17	0	0,00	0	789 784	52
15 2		195 778	0,96	19	1 770	0,01	3	7 074	0,03	20	0	0,00	0	204 622	42
15 3		485 137	0,97	14	3 121	0,01	2	11 120	0,02	19	0	0,00	0	499 378	35
15 K		1 460 690	0,98	55	9 995	0,01	18	23 099	0,02	56	0	0,00	0	1 493 784	129
S:a BD		5 603 154	0,70	635	87 978	0,01	376	144 051	0,02	802	2 211 024	0,27	54	8 046 207	1 867

2009 0,69 634 0,01 389 0,02 794 0,28 54 1871
 Förändring sedan 2009 1,008 1 0,934 0,97 0,98 1,01 0,984 1 1,00

Avskjutna vuxna älgar per tusen ha



Fällda älgar per 1000 ha 2010

