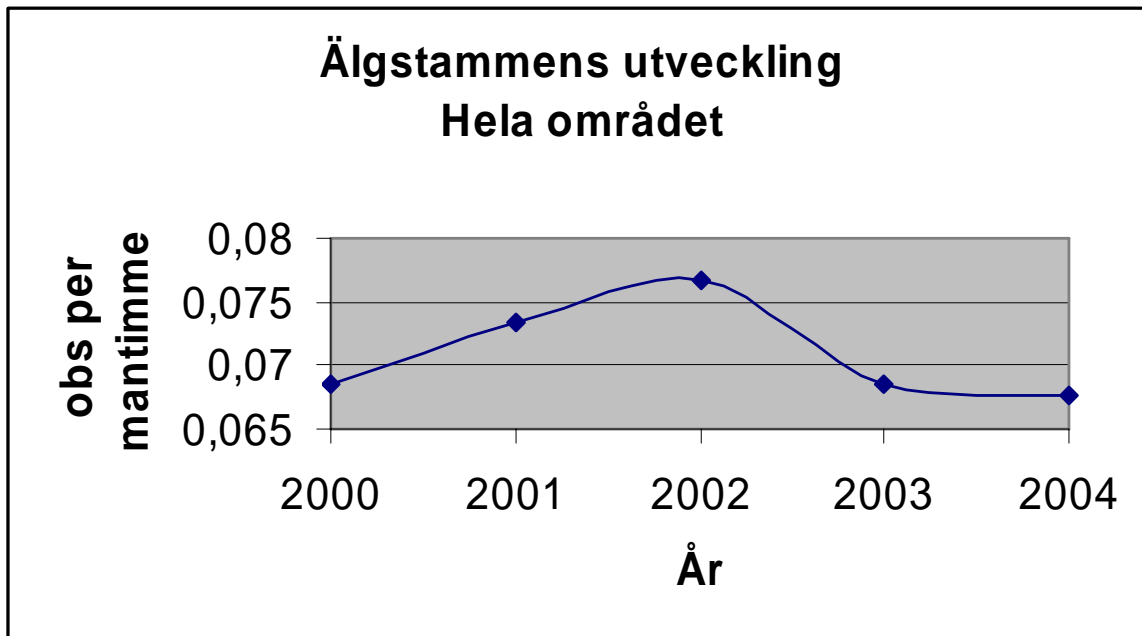
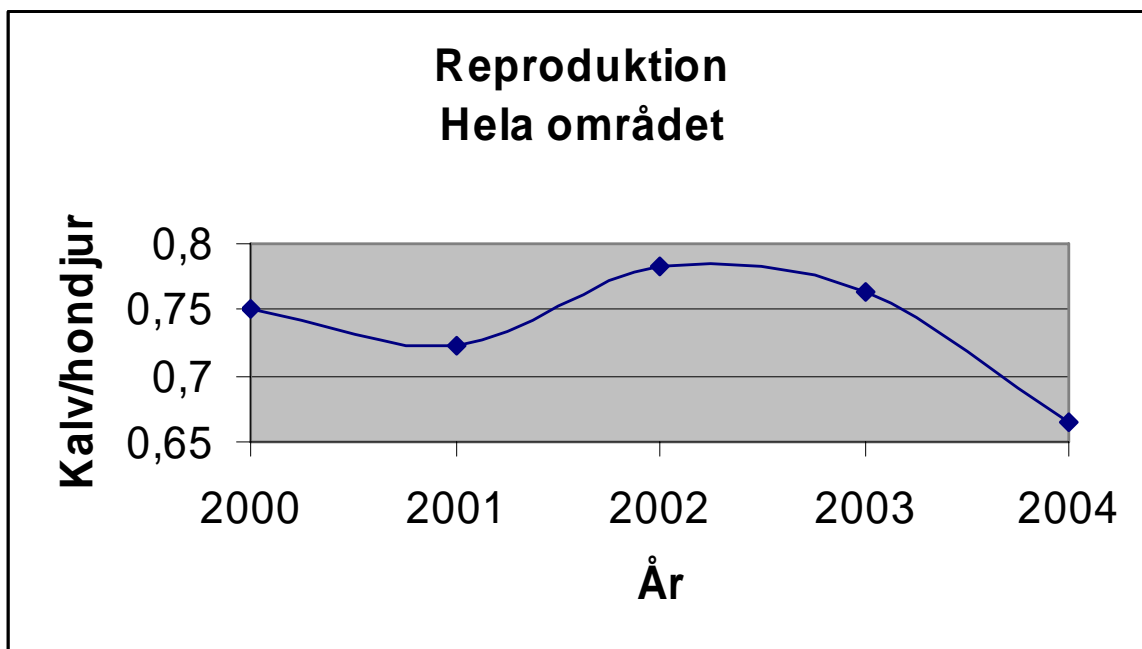


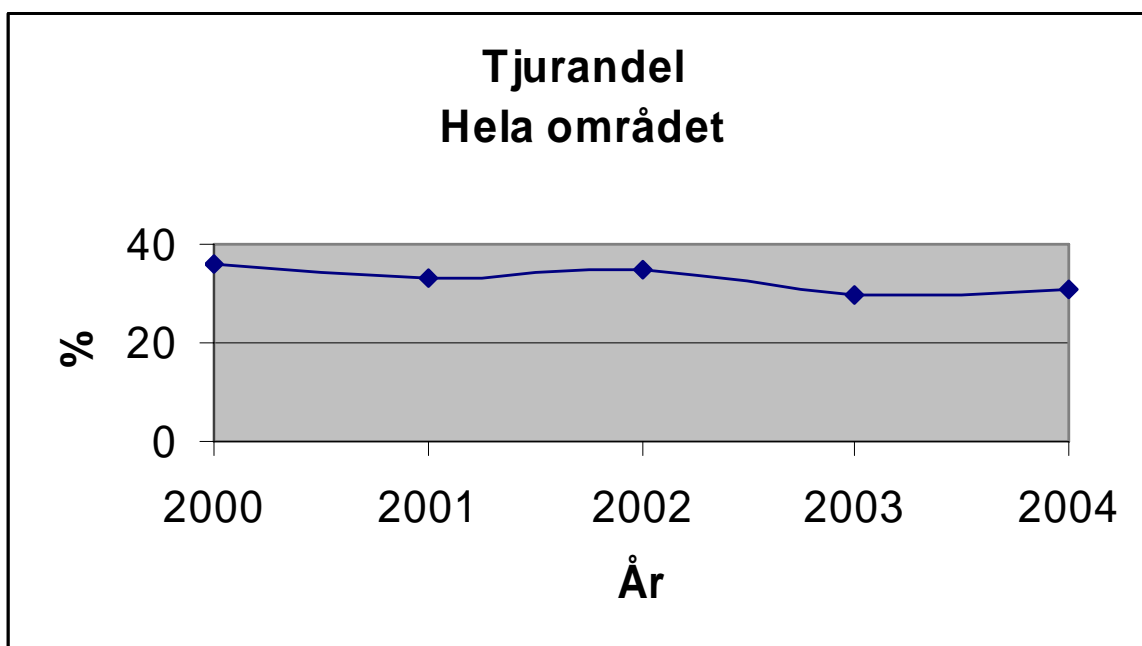
Avser Gyllbergområdet, areal 96.450 ha.



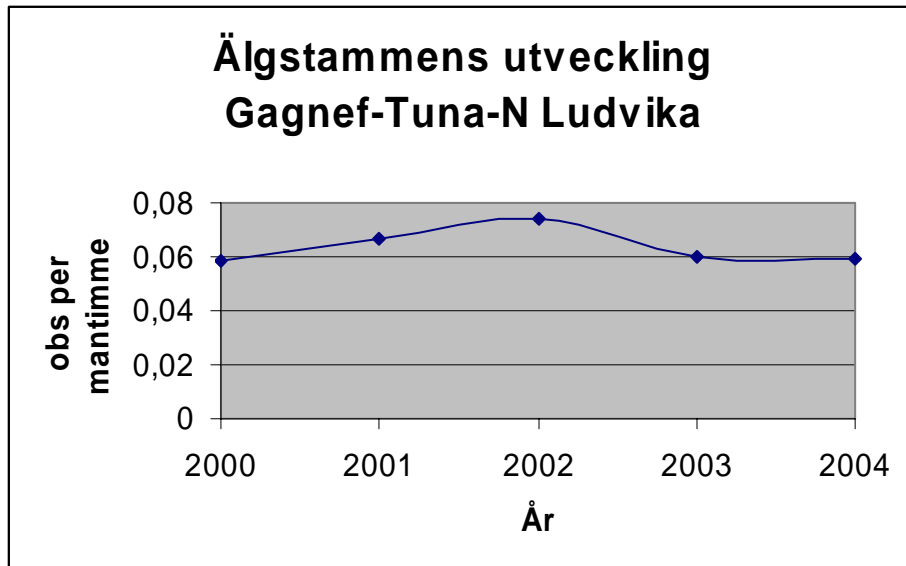
En reducering sedan 2002 inom området.



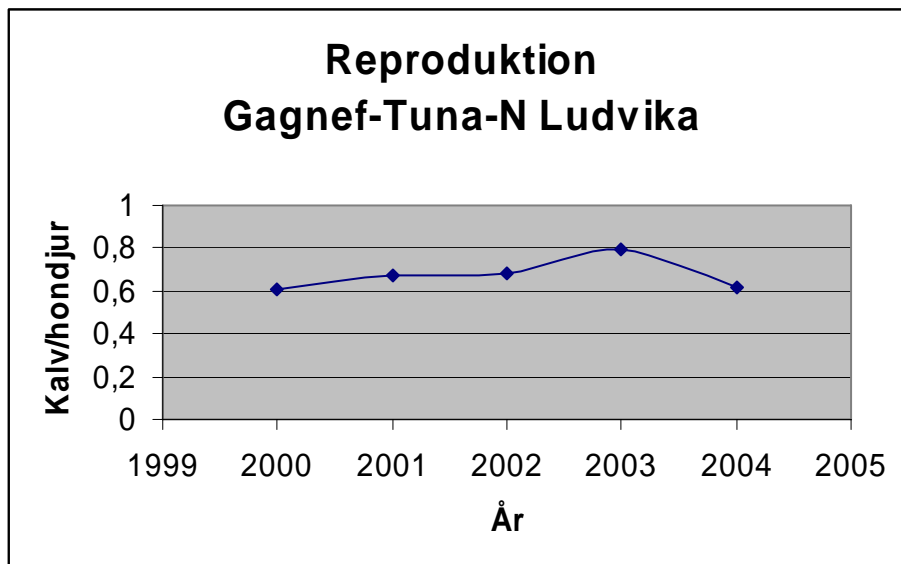
Minskning av kalv per ko inom området från 2002.



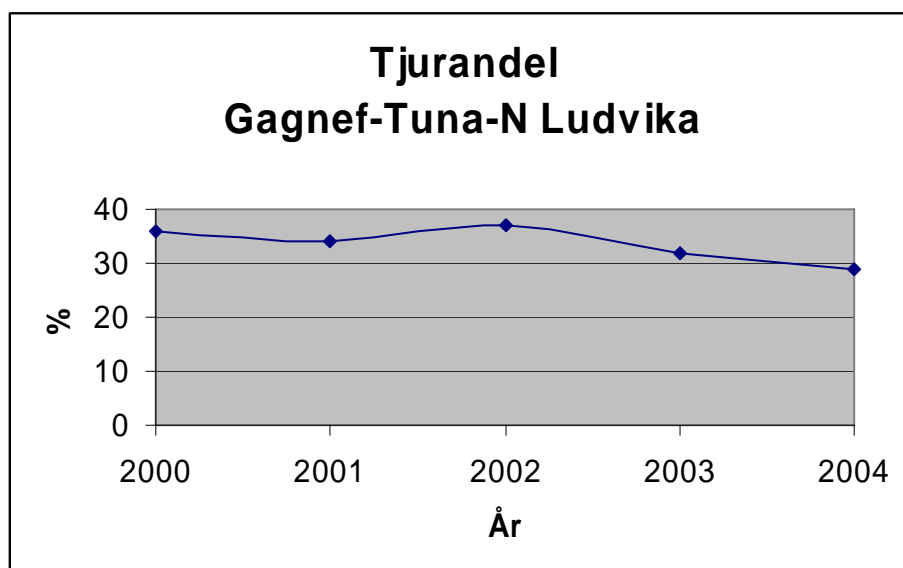
Tjurtillgången strax över den kritiska nivån på 30 %, något stigande sista året.



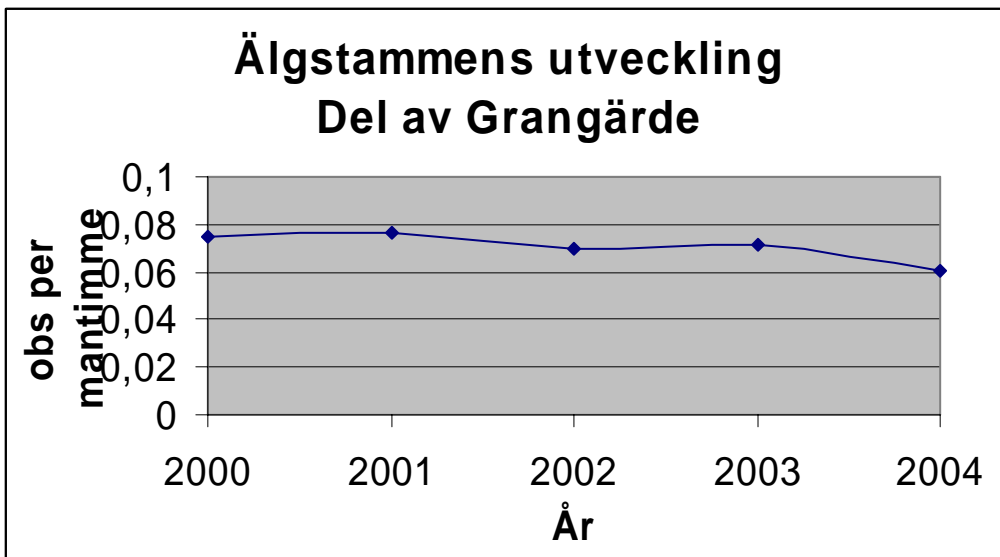
Området avser Djurås och Bäsna VVO inom Gagnef, hela Västertuna och norra delen av Ludvika. Oförändrad nivå.



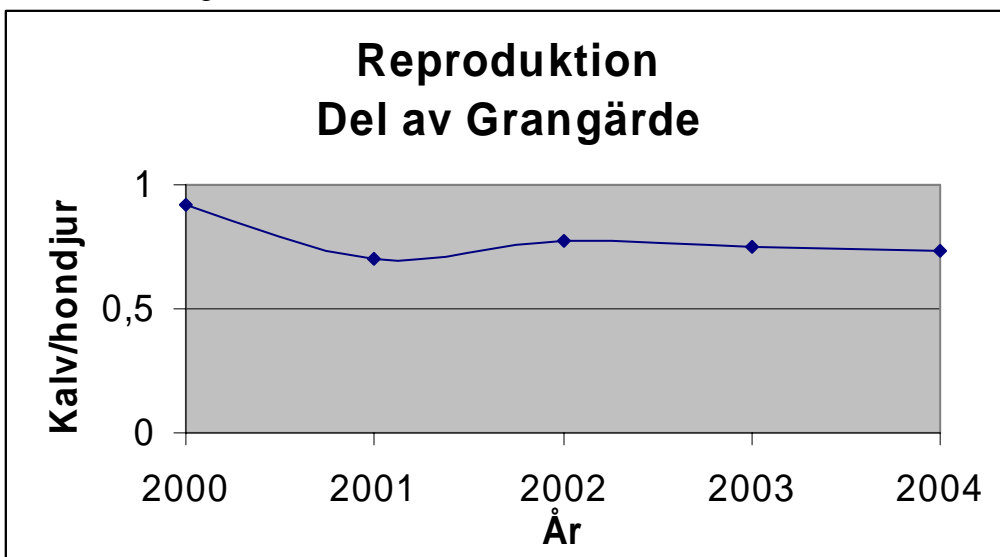
En stor minskning på kalvtillgång inom området sista året (25 %).



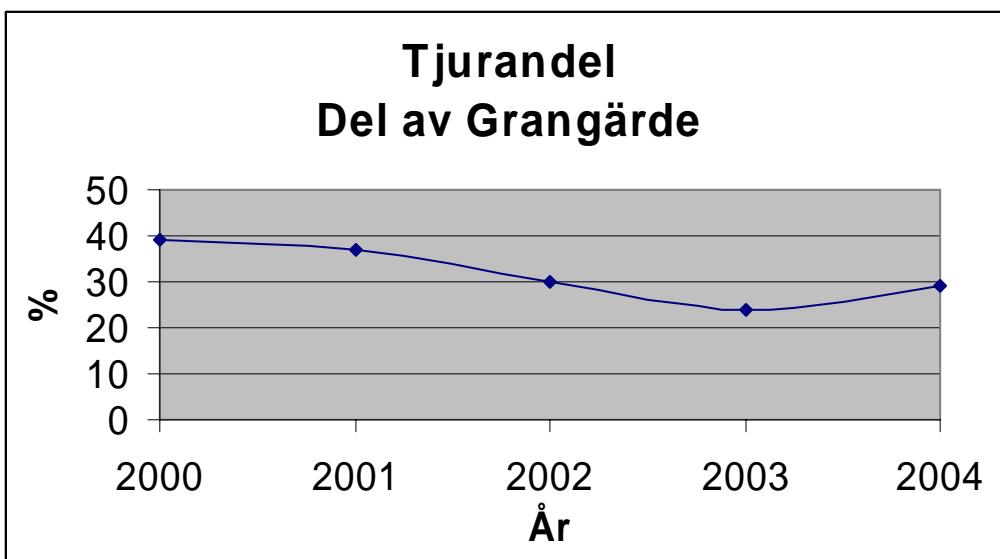
Tjurandelen fortsätter att minska, ligger under den kritiska 30 %-nivån.



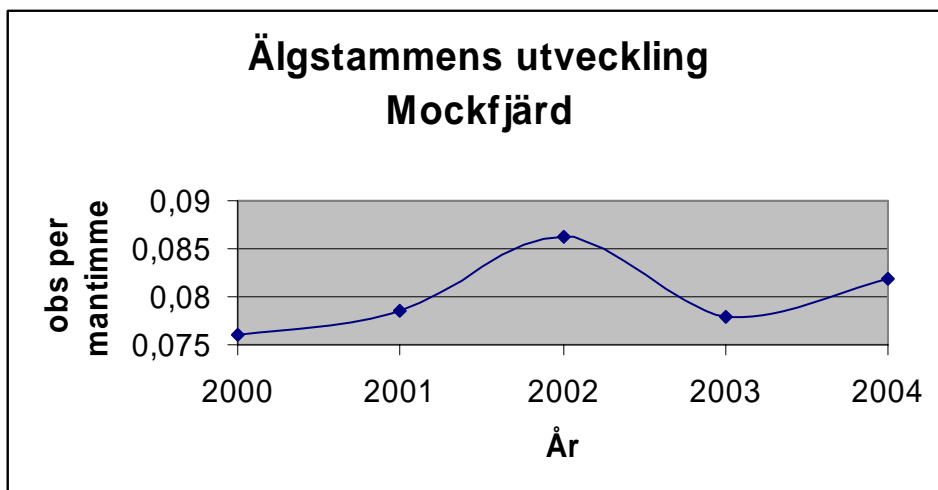
Minskning med ca 10 % sista året



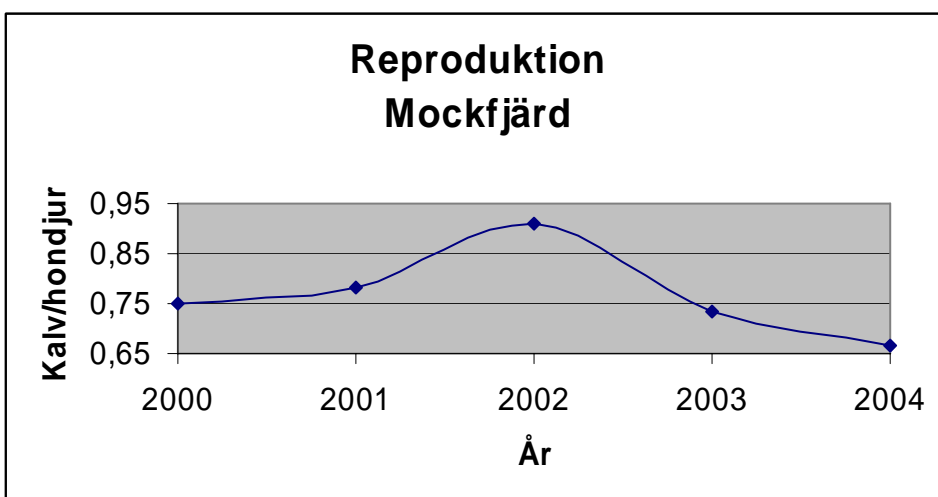
Oförändrad.



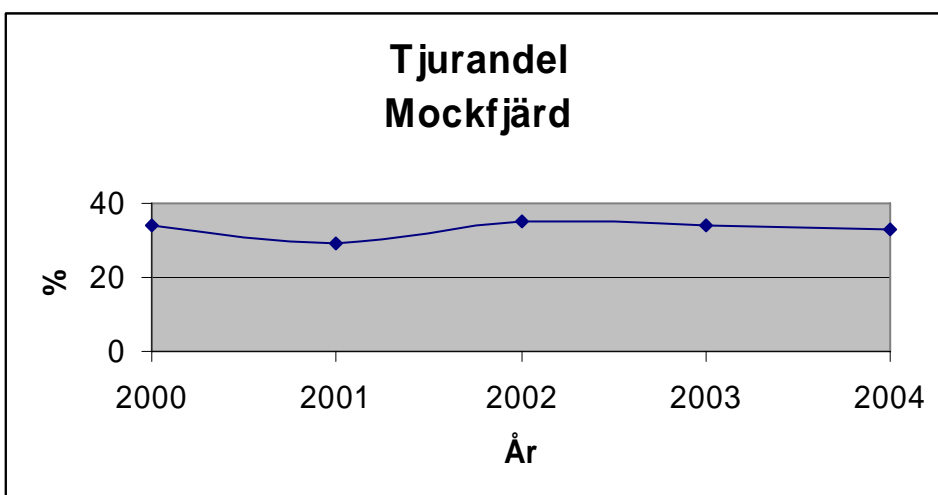
Stigande men låg nivå.



Området avser lag inom fd LÄS Mockfjärd. Ökande trend sedan 2003.



Fortsatt minskning av kalv per ko



Relativt stabil bra nivå.