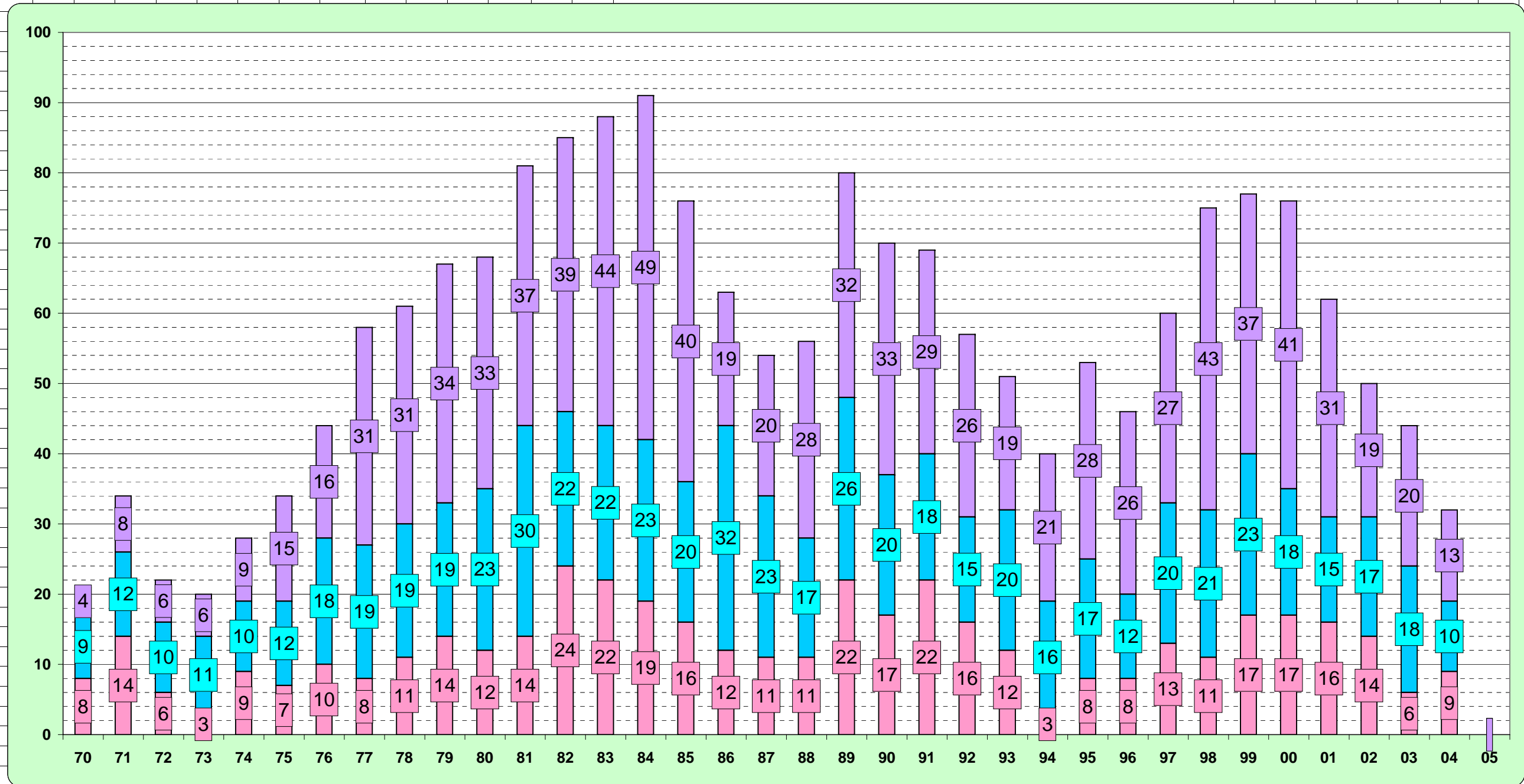


Älgavskjutning tot.

Avskjutning uppdelat på kön och kalv



År 19	70	71	72	73	74	75	76	77	78	79	80	81	82	83	84	85	86	87	88	89	90	91	92	93	94	95	96	97	98	99	00	01	02	03	04	05
Älgko	8	14	6	3	9	7	10	8	11	14	12	14	24	22	19	16	12	11	11	22	17	22	16	12	3	8	8	13	11	17	17	16	14	6	9	
Älgdjur	9	12	10	11	10	12	18	19	19	19	23	30	22	22	23	20	32	23	17	26	20	18	15	20	16	17	12	20	21	23	18	15	17	18	10	
Älgkalv	4	8	6	6	9	15	16	31	31	34	33	37	39	44	49	40	19	20	28	32	33	29	26	19	21	28	26	27	43	37	41	31	19	20	13	
Total avskjutning	21	34	22	20	28	34	44	58	61	67	68	81	85	88	91	76	63	54	56	80	70	69	57	51	40	53	46	60	75	77	76	62	50	44	32	0